

対馬の昆虫

陸橋の島の生物多様性

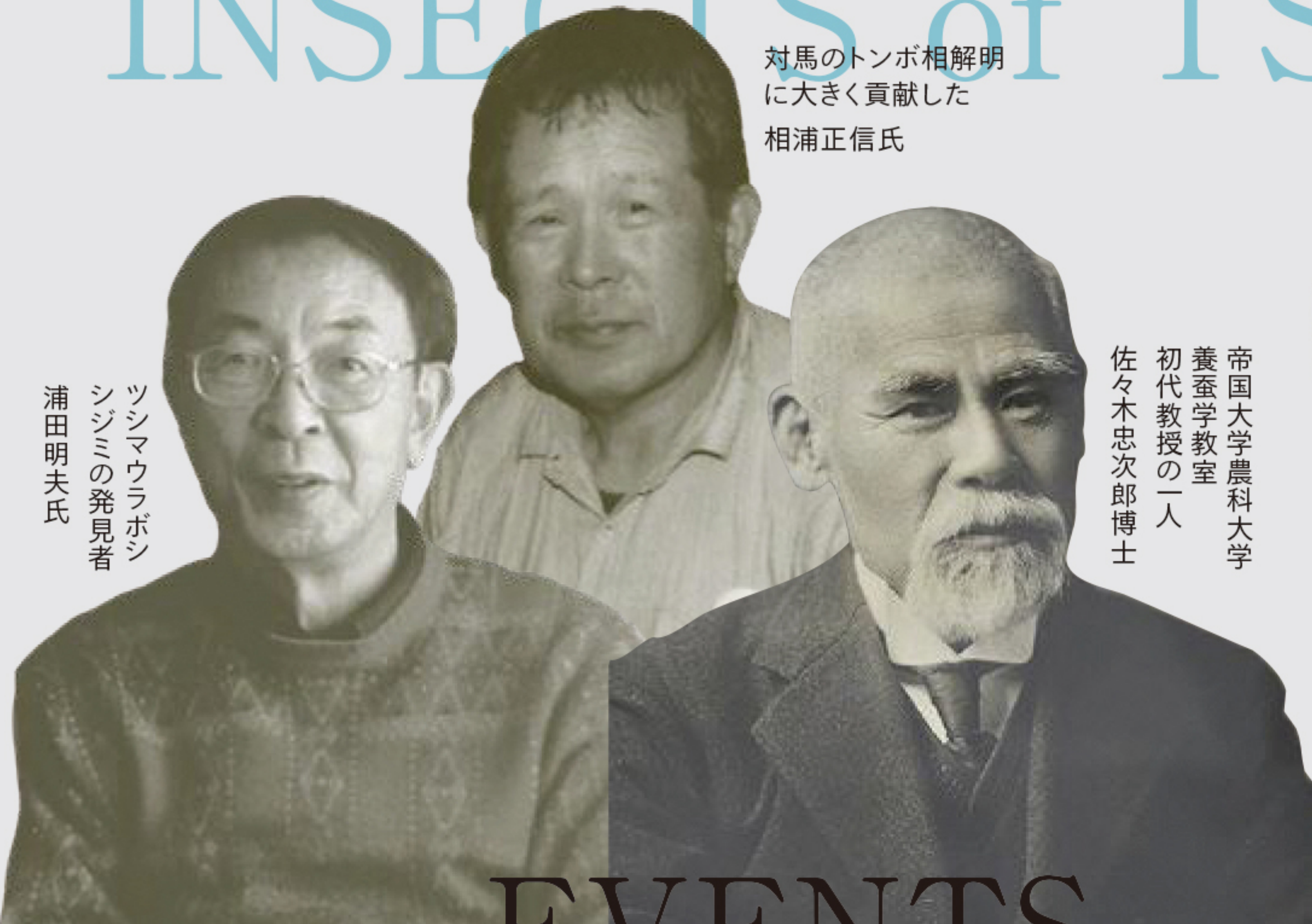
開館1周年
記念特別展

日々の暮らしの中で昆虫を見たことがないという方は、おそらくいないでしょう。予期せず家の中で出会う事もあり、一番身近な野生動物は昆虫と言えるかもしれません。では、皆さんは対馬の昆虫をどれくらいご存知でしょうか？

大陸と日本列島の間に浮かぶこの対馬には、様々な歴史を辿ってきたたくさんの昆虫が息づいています。身近な隣人である、対馬に生きる昆虫の背景を知ると、対馬という島の歴史を解き明か

すことができるかもしれません。本展では、対馬が持つ地質学的背景と昆虫の関係、そして、その多様性を紹介します。さらに、東京大学総合研究博物館が所蔵する100年以上前の対馬産昆虫標本を展示し、対馬の環境変化についても探っていきます。

INSECTS of TSUSHIMA



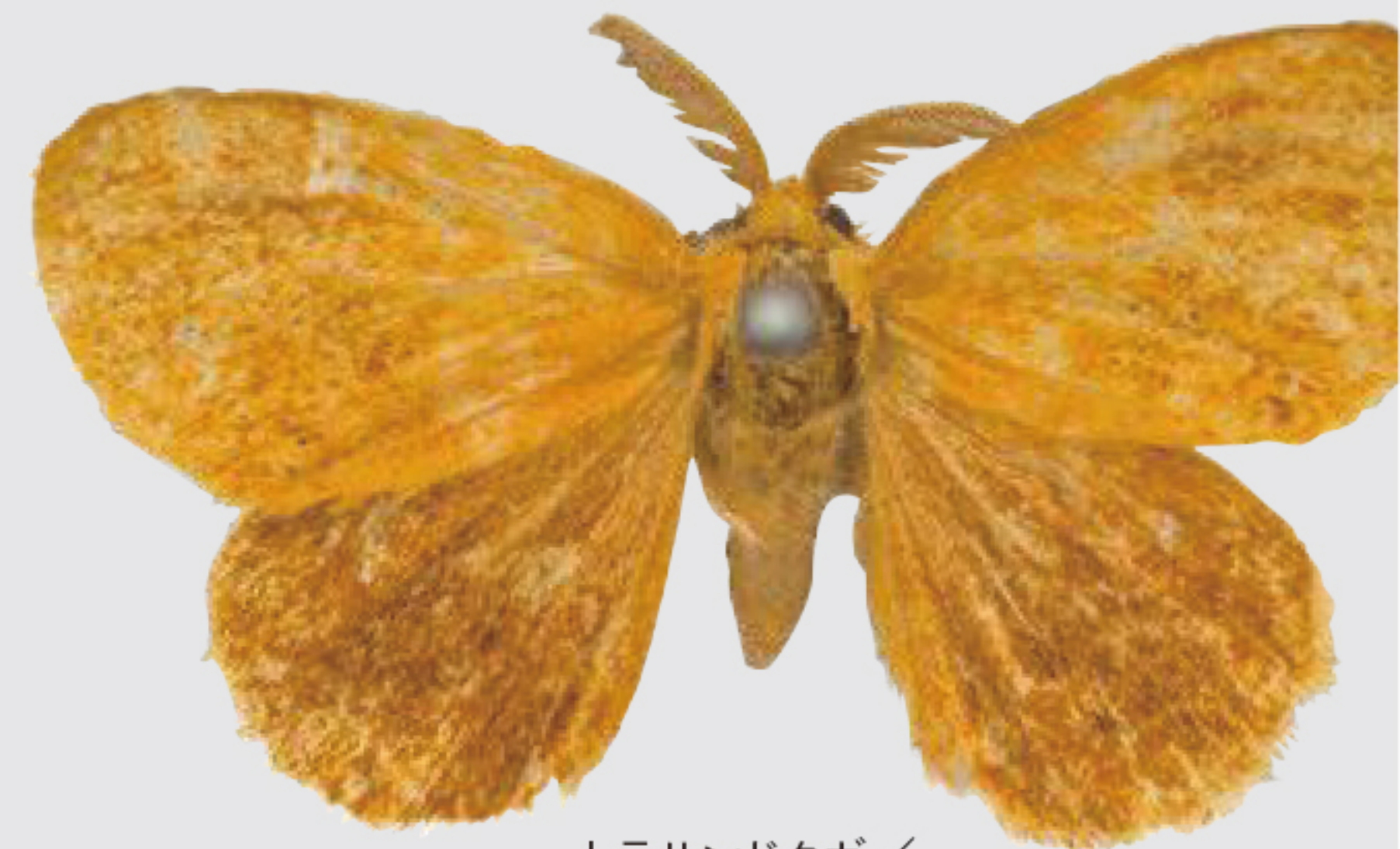
対馬のトンボ相解明に大きく貢献した相浦正信氏

ツシマウラボシシジミの発見者浦田明夫氏

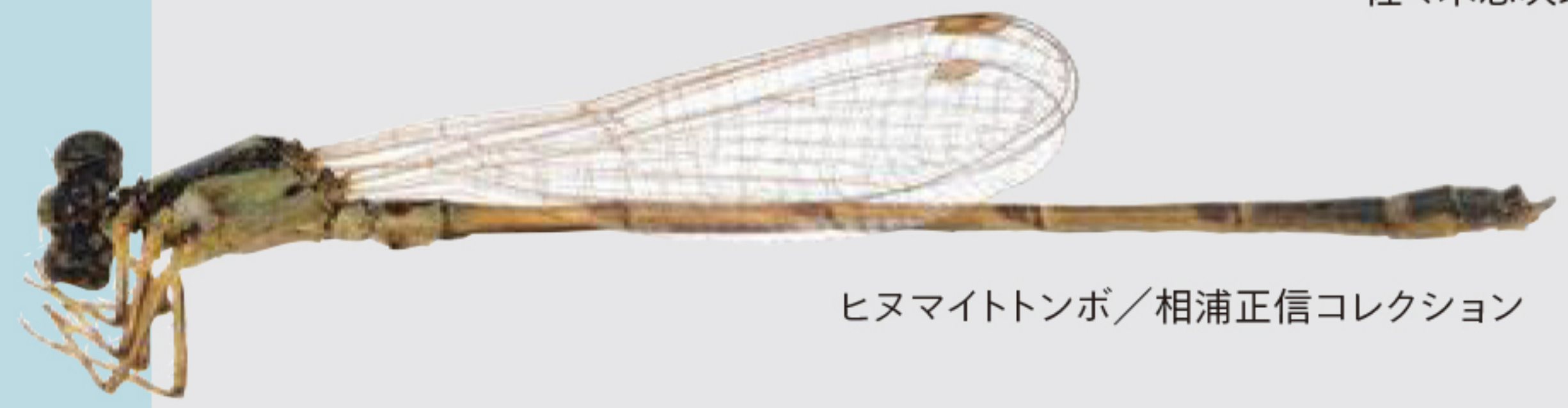
帝国大学農科大学養蚕学教室初代教授の一人佐々木忠次郎博士



ツシマウラボシシジミ / 浦田明夫コレクション



トラサンドクガ / 佐々木忠次郎関連コレクション



ヒヌマイトンボ / 相浦正信コレクション

EVENTS

関連イベント

日本蝶類学会会員による対馬と蝶にまつわる講演

バタフライフォーラム

7月8日(土) 14:00-15:30

[会場] ギャラリー

[講師] 矢後勝也
(日本蝶類学会副会長 / 東京大学専任講師)
長谷川大
(日本蝶類学会理事)

[申込] 事前申込制 ※お電話もしくはウェブサイトより

[共催] 日本蝶類学会



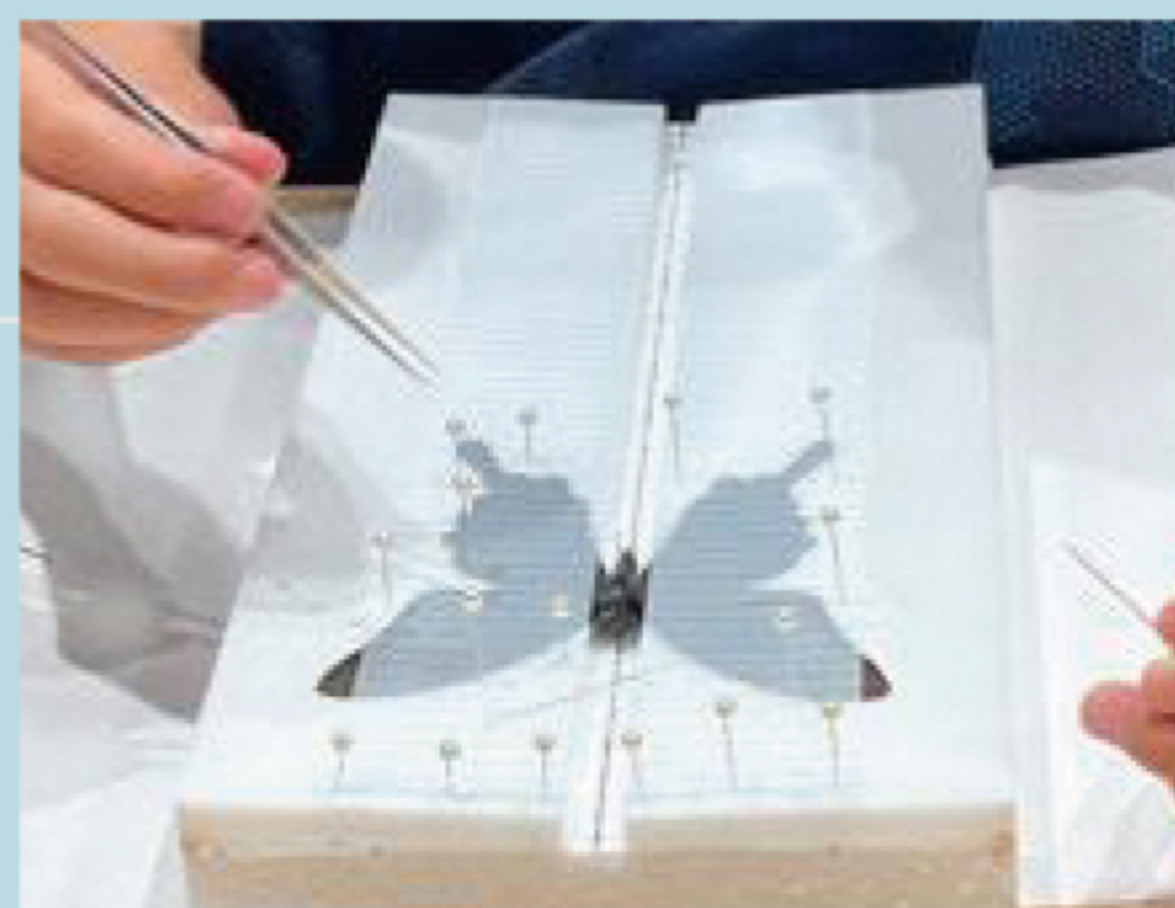
学芸員による展示解説会

4月30日(日) 14:00-15:00

6月3日(土) 14:00-15:00

7月15日(土) 14:00-15:00

[申込] 不要
※観覧券が必要です



自然史講座

6月24日(土) 14:00-15:00

[講師] 工藤誠也
(弘前大学 研究機関研究員)

[会場] 講座室 [定員] 25名

[申込] 事前申込制
※お電話もしくはウェブサイトより

昆虫標本教室

7月29日(土) 10:00-11:00

[会場] 体験学習室 [定員] 8組

[申込] 事前申込制
※お電話もしくはウェブサイトより

同時開催

Held at the same time

ギャラリー 無料
4月29日(土) - 6月4日(日)

青木秀文 絵画展

画家・青木秀文の油彩画やスケッチなどを展示し、対馬に暮らし、美術の振興に尽力した氏の画業を紹介する。



「フォルム2004-1」2004、油彩

講座室 無料
4月29日(土) - 7月30日(日)

海のもこうの昆虫たち



フジミドリシジミ

イボカブリモドキ



住所：長崎県対馬市厳原町今屋敷668-2
TEL：0920-53-5100
FAX：0920-53-5111
<https://tsushimamuseum.jp/>



対馬博物館
WEBサイト・
イベント申込
はこちら